

Mitcorp X600 HD

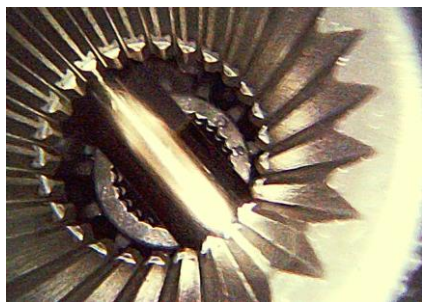
直感的操作性を実現した工業用内視鏡

- 低価格ながら高画質で操作性に優れたビデオスコープ
- 5 インチタッチパネル式カラーモニター
- Φ3.9mm 2方向プローブ
- Φ4.9mm 直視側視切り替えプローブ



高精細 HD画質

X600は高解像度映像加工技術によって従来よりも精細な静止画や動画の撮影を実現します。動画撮影中に静止画を撮影できます。高画質映像により正確な検査を行うことが可能になり、作業効率の向上など多種多様な業種や用途において価値をもたらします。



収納ケース



プローブ

X600はφ4.9mm直視側視切り替えプローブまたはφ3.9mm 2方向プローブの2種類のプローブがお選びいただけます。検査用途に合わせて適したプローブをご使用下さい。プローブは防水仕様（IP67）です。



φ4.9mm 直視側視切り替えプローブ



先端部に2つのカメラが搭載されていて、モニター上で直視と側視を切り替えることができます。一度に観察することが可能になり効率的です。

φ3.9mm 2方向プローブ



プローブ先端が湾曲し、検査対象へのスムーズな挿入を可能にします。湾曲角度は180°で、後方部も観察可能です。

仕様

モニター

| | |
|---------------|-------------------------|
| 画面サイズ | 5インチ（解像度 800×480） |
| 電源 | リチウムバッテリー（ACアダプタ駆動可） |
| 外部モニター出力 | micro HDMI |
| マイクロフォン（音声入力） | 内蔵マイク（OSDメニューよりON/OFF可） |
| データ転送/充電 | USB-Type C |
| 電源アダプタ | 5V / 3A |
| 記録メディア | micro SD 最大64GB |
| IP等級 | IP54 |
| 落下耐性 | 1m |
| 動作温度 | 0～50℃ |
| 充電温度 | 0～40℃ |

プローブ

| | φ4.9mm 直視側視プローブ | φ3.9mm 2方向プローブ |
|---------|-------------------|-------------------|
| プローブ径 | 4.9mm | 3.9mm |
| プローブ長さ | 1m | 1m |
| 視野方向 | 直視0°/側視90° | 直視 |
| 照明 | 正面/側面 | 正面 |
| 視野角 | 90° | 90° |
| フォーカス範囲 | 10～100mm | 10～100mm |
| 静止画解像度 | JPEG, 1920 × 1080 | JPEG, 1920 × 1080 |
| 動画解像度 | MP4, 1920 × 1080 | MP4, 1920 × 1080 |
| 先端湾曲 | — | 2方向 180° |
| ボタン操作 | — | 静止画/動画撮影, 明るさ調整 |
| プローブ材質 | ステンレス（セミリジッド） | ステンレス |
| 耐液性 | マシン油, 軽油, 5%食塩水 | |
| IP等級 | IP67 | |
| 動作温度 | 気中 0～60℃ 水中10～30℃ | |

主な用途

- 自動車、航空機などのエンジン、部品検査 ○切削品のバリ、鋳物の「す」などの検査
- 装置、設備、製造ラインの点検 ○油圧部品の検査○化学プラント、発電所などの配管検査
- 熱交換チューブ ○構造物、コンクリート内部の剥離、劣化診断 ○隠匿物や危険物の捜索および災害救助など

MILS 株式会社ミルス・システムズ

<https://www.mils-sys.co.jp>

20240119

お問い合わせ

□関東 〒349-0111 埼玉県蓮田市東5-9-8

TEL:048-765-4020 FAX:048-765-4021

□関西 〒591-8043 大阪府堺市北区北長尾町1丁5-13

TEL:072-240-5225 FAX:052-240-5226

※記載されている諸元等は予告なく変更することがあります。

⚠ 本製品は工業用です。医療用途および人や動物には絶対に使用しないでください。

製造元 **Mitcorp** MEDICAL INTUBATION TECHNOLOGY CORPORATION(Made in Taiwan)