

High Definition Video Inspection System

ハイビジョン管内検査カメラシステム

Model No. HD-MILS-2830

用途

プラント設備配管検査、熱交換器検査、下水道管、ガス管や各種パイプ製品の検査に最適です。

主な特長

・ハイビジョン画質

高精細イメージセンサー採用でハイビジョン画質

動画画質：1280×720

・明るい映像

高輝度 LED 照明で鮮明に明るく映します

・自動水平機構

映像を水平に保ちます

・モニター

7インチ、解像度 1024×600 で鮮明に見えます

・画像記録

動画、静止画の映像を SD カードに記録可能（最大 32GB）

・バッテリー式

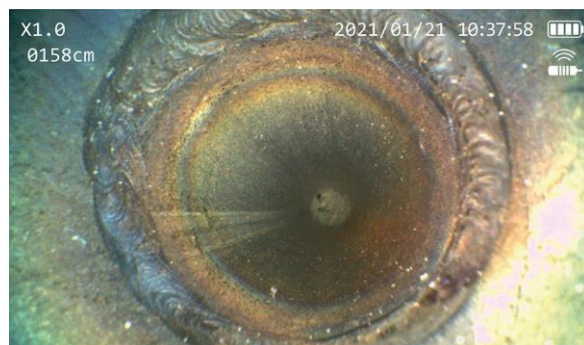
着脱可能なリチウムイオンバッテリー付属 おおよそ 3 時間駆動



本体・収納ケースサイズ

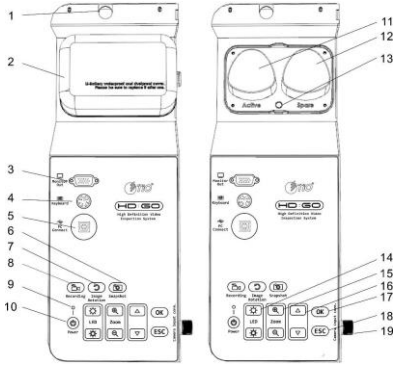


配管内部の映像



All In One
Model

コントロールパネル機能



1. モニター電源ケーブル 2. バッテリーカバー 3. VGA モニター出力 4. PS2 キーボードコネクタ 5. USB ポート
6. 静止画キャプチャーボタン 7. 映像回転ボタン 8. 動画キャプチャーボタン 9. バッテリーステータス LED
10. 電源ボタン 11. リチウムイオンバッテリー（着脱可能） 12. スペアバッテリー収納
13. AC アダプタ入力コネクタ 14. カメラ LED 明るさ調整ボタン 15. 電子ズームボタン
16. メニュー操作上下ボタン 17. 選択決定ボタン 18. 選択キャンセルボタン 19. カメラケーブル入力コネクタ

仕様

カメラヘッド外径 ・ ケーブル長 / 防水性能	φ28mm ・ 30m / IP68
水平維持機構	有り
解像度	1280×720
焦点距離	標準レンズ 50mm～ ショートフォーカスレンズ 20mm～
視野角度	170°
使用温度範囲	0～40℃
モニター サイズ / 解像度	7インチ / 1024×600
バッテリー駆動時間	おおよそ 3 時間

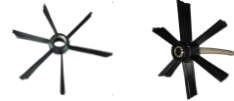
オプション品



カメラヘッドガイドローラー φ100mm
カメラヘッドを配管の中央へ寄せるためのガイドローラー付きでスムーズに挿入できます。



カメラヘッドガイドローラーφ170mm
カメラヘッドを配管の中央へ寄せるためのガイドローラー付きでスムーズに挿入できます。



カメラヘッドガイドブラシ シングル φ200mm
カメラヘッドを配管の中央へ寄せるためのガイドシングルブラシタイプ。



カメラヘッドガイドブラシ ダブル φ200mm
カメラヘッドを配管の中央へ寄せるためのガイドダブルブラシタイプ。



カメラヘッドレンズカバー
カメラヘッドの保護用



カメラヘッド保護コーン
カメラヘッドの保護用



リチウムイオンバッテリー（着脱可能）
予備用バッテリー

株式会社ミルス・システムズ

□ 関東営業所 〒349-0111 埼玉県蓮田市東 5-9-8

TEL:048-765-4020

□ 関西営業所 〒591-8043 大阪府堺市北区北長尾町 1 丁 5-13

TEL:072-240-5225

販売店