

Mini Thermal Camera PRO

モバイル型サーマルカメラ 高解像度モデル PRO 登場

電源 ON して見たい方向に向けるだけ。防滴・防塵構造のタフなサーマルカメラ "Reveal PRO"。
小型・軽量・手のひらサイズ。ツール感覚で常に携行することができるので、必要なときにいつでも使用可能です。
一般産業からセキュリティ、警察、消防、災害救助まで、あらゆる業種で使えるサーマルカメラです。



配管の目詰まり検査

設備、構造物、人、動物などの調査・搜索

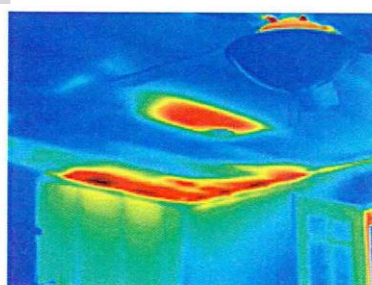
- 熱（赤外線）を発生しているものを可視化し、手元のモニターで確認できます。
- センサー解像度 76,800 画素。高解像度サーマル画像を提供します。
- 感知温度範囲の設定が可能。設定範囲内の画像を見やすく表示します。
- 撮影可能距離は最大約 550m。
- 赤外線を映像に変えるため、夜間や暗い屋内でも照明は必要ありません。
- 小型・軽量・手のひらサイズ。防滴・防塵構造のタフなボディ。
- バッテリー駆動により、使用場所を選びません。
- 捉えたサーマルイメージはボタンひとつで内蔵ストレージに記録できます。



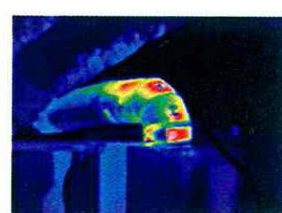
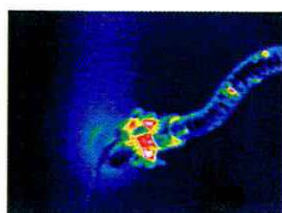
電気設備調査



屋根調査



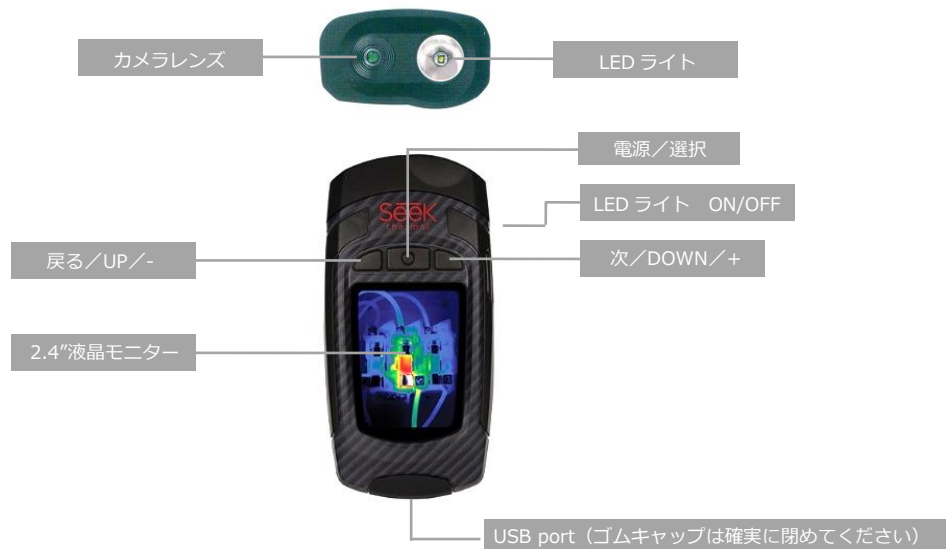
断熱および空調調査



仕様（暫定）

使用環境	
動作温度	-10℃～65℃
保存温度	-40℃～55℃
防水性	防滴・防塵
耐衝撃	高さ1メートルより、アスファルト路面への落下試験をクリア
湿度	10%～95%（ただし結露のなきこと）
カメラ	
センサー技術	非冷却酸化バナジウムマイクロボロメータ
画素数	320 x 240 画素 76,800 ピクセル
フレームレート	<9Hz
レンズ	カルコゲナイトガラス 反射防止膜
焦点距離	f=4mm
画角	32° x 25°
検出温度範囲	-40～330℃
検出温度精度	±5℃（または被写体温度の±5%の最大値） 25℃環境下にて
測定可能距離	最大約 550m
モニター	
画面サイズ	2.4 インチ TFT カラー液晶
解像度	240 x 320 ピクセル
バッテリー	
種類	リチウムイオンポリマーバッテリー
容量	1,900mAh
連続駆動時間	約 4 時間（LED ライト不点灯時） ※使用環境により異なります。
記録	
内蔵ストレージ	4GB（約 4,000 枚記録可能）
ファイルシステム	FAT32
画像フォーマット	PNG
日付け、時間スタンプ	有
USB	
USB port	Micro-B
マストレージクラス	Windows、MacOS 9 & X、Linux
充電	入力：DC5V,1,000mA 以上
本体	
寸法（mm）	127 x 61 x 30.5
質量（g）	178
その他	
ソフトウェアアップデート	Thermal.com / revealsupport

各部名称



標準付属品 ●サーマルカメラ PRO ●USB ケーブル ●ストラップ ●取扱説明書（日本語）



株式会社ミルス・システムズ
<http://www.mils-sys.co.jp>

□関東 〒349-0111 埼玉県蓮田市東 5-9-8
 TEL:048-765-4020 FAX:048-765-4021

□関西 〒591-8043 大阪府堺市北区北長尾町 1 丁 5-13
 TEL:072-240-5225 FAX:072-240-5226

日本販売店 日本エレクトロセンサリデバイス株式会社
 製造元 Seek Thermal, Inc.

1612-1

※ 記載されている諸元等は予告なく変更することがあります。

お問い合わせ